

# BAUD

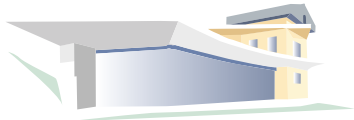
HÔTEL-RESTAURANT



OFFRE SÉMINAIRE

EN PLEINE NATURE

- 2025 -



## NOTRE ESPACE NATURE

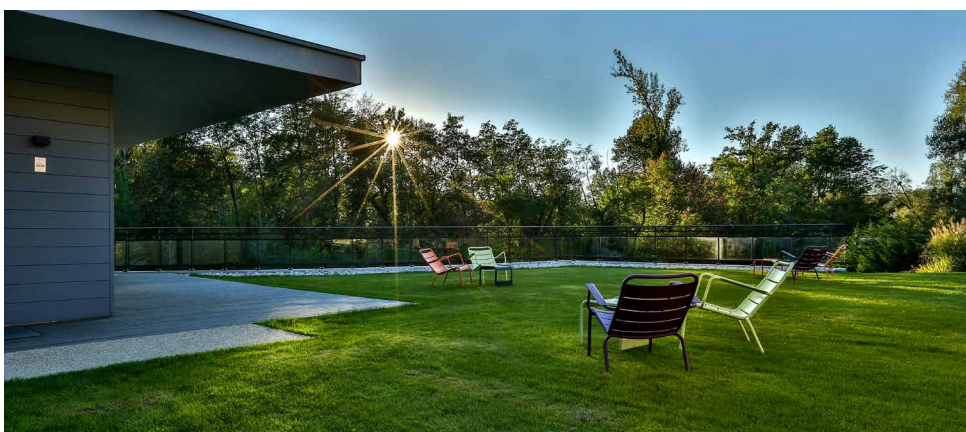
Un espace de 150 m<sup>2</sup> pour accueillir vos différentes manifestations professionnelles, réunions, journées d'étude, cocktail ou autres conférences. Situé en bord de rivière au cœur de la nature avec vue sur la forêt, l'espace Nature est le lieu idéal pour vos séminaires.

Equipé d'un vidéoprojecteur, d'une connexion wifi, d'un micro, nous vous proposons différentes configurations selon vos souhaits.

JOURNÉE D'ÉTUDE  
SÉMINAIRE  
RÉUNION  
CONFÉRENCE  
COCKTAIL



AU CŒUR DE LA VERDURE  
**AU BORD DE LA RIVIÈRE**





# NOTRE OFFRE SÉMINAIRE

## DEMI-JOURNÉE « MATIN »

**93€ HT**

Accueil Petit-Déjeuner

\*\*\*

Déjeuner

\*\*\*

Pause Permanente

INCLUS :

*Location espace de réception de 8h à 14h,  
eaux minérales sur table, bloc-notes,  
stylos, paperboard, vidéoprojecteur,  
sono, micro et wifi.*

## DEMI-JOURNÉE « APRÈS-MIDI »

**93€ HT**

Déjeuner

\*\*\*

Pause Permanente

\*\*\*

Pause Mignardises

INCLUS :

*Location espace de réception de 14h à 18h30,  
eaux minérales sur table, bloc-notes,  
stylos, paperboard, vidéoprojecteur,  
sono, micro et wifi.*

## JOURNÉE « COMPLÈTE »

**102€ HT**

Accueil Petit-Déjeuner

\*\*\*

Déjeuner

\*\*\*

Pause Permanente

\*\*\*

Pause Mignardises

INCLUS :

*Location espace de réception de 8h à 18h30,  
eaux minérales sur table, bloc-notes,  
stylos, paperboard, vidéoprojecteur,  
sono, micro et wifi.*

Photographie non contractuelle



# NOTRE OFFRE SÉMINAIRE

## PETIT-DÉJEUNER

Jus de fruits Alain Milliat

\*\*\*

Café CostaDoro

\*\*\*

Eaux minérales

\*\*\*

Thé Dammann

\*\*\*

Infusion les 2 Marmottes

\*\*\*

Viennoiseries

## PAUSE PERMANENTE

Jus de fruits Alain Milliat

\*\*\*

Café CostaDoro

\*\*\*

Eaux minérales

\*\*\*

Thé Dammann

\*\*\*

Infusion les 2 Marmottes

## PAUSE MIGNARDISES

Jus de fruits Alain Milliat

\*\*\*

Café CostaDoro

\*\*\*

Eaux minérales

\*\*\*

Thé Dammann

\*\*\*

Infusion les 2 Marmottes

\*\*\*

Mignardises

*Nous nous tenons à votre entière disposition pour toute demande particulière concernant votre offre de restauration afin de vous proposer un évènement sur mesure.*

Photographie non contractuelle

# EN OPTIONS

- PRIX HT -

Verre de vin

7 €

\*\*\*

Bières locales

7 €

\*\*\*

3 pièces cocktail

15 €

\*\*\*

Forfait accord  
mets et vins avec le déjeuner

+ 25 €

\*\*\*

Supplément menu 4 plats

+ 22 €

\*\*\*

Supplément menu 5 plats

+ 45 €

## SÉMINAIRE RÉSIDENTIEL

\*\*\*

Nuit + Petit-Déjeuner

\*\*\*

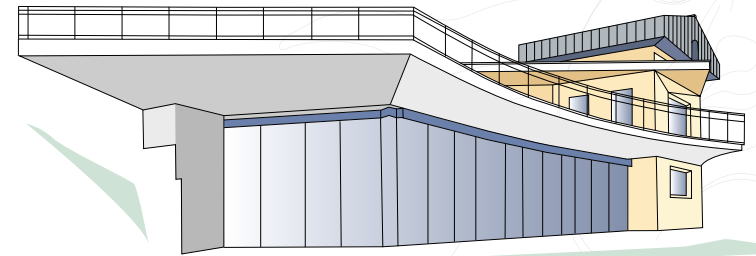
A partir de 135 € / personne  
en Chambre DELUXE

\*\*\*

# CONFIGURATION DES ESPACES MODULABLES

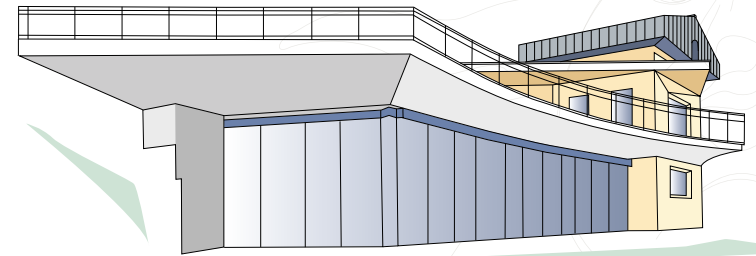
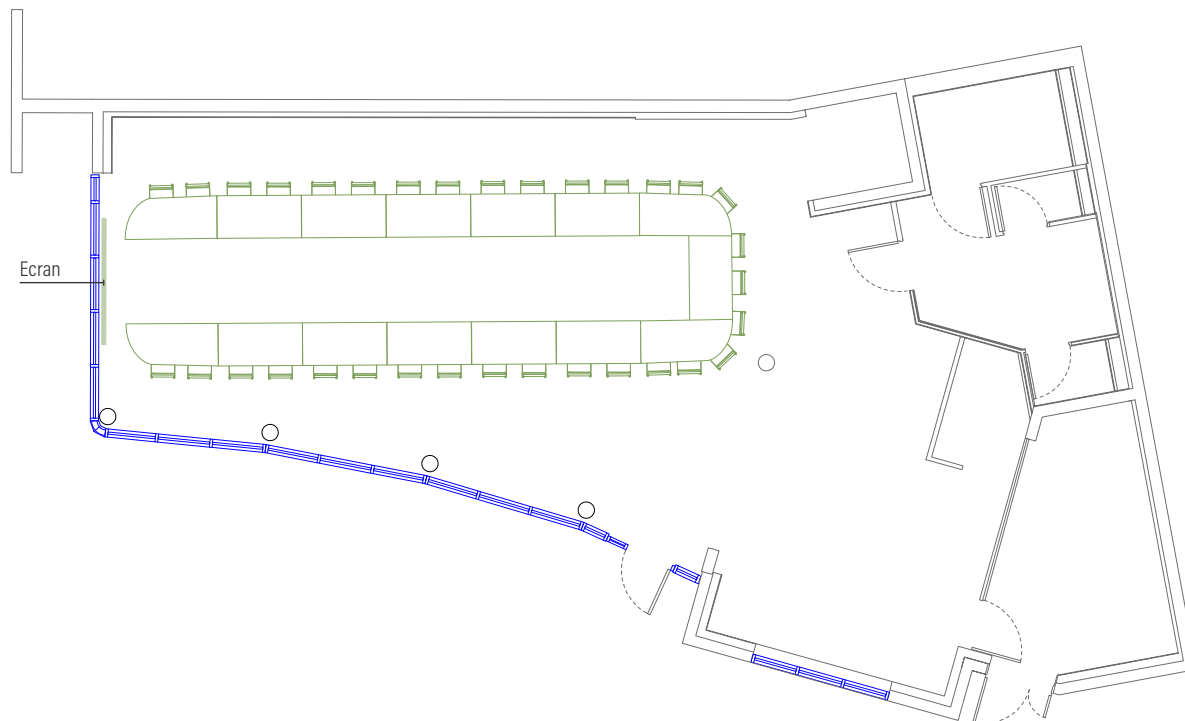
L'espace Nature vous accueille selon différentes configurations :

- **Théâtre**  
80 personnes max.
- **Ecole**  
22 personnes max.
- **Réunion**  
34 personnes max.
- **En U**  
33 personnes max.
- **Cocktail**  
100 personnes max.



# CONFIGURATION DES ESPACES MODULABLES

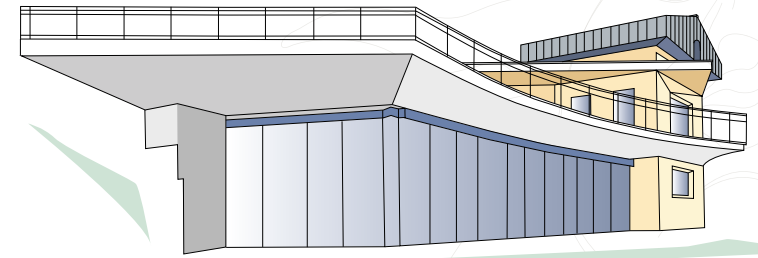
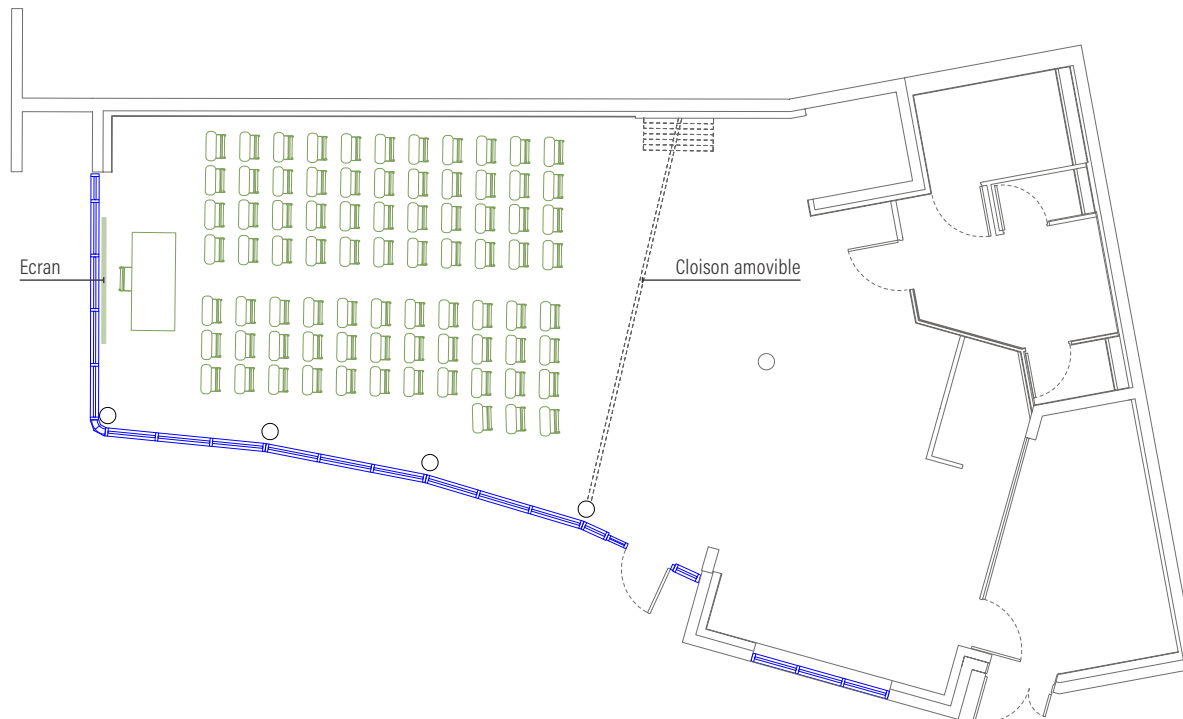
En U  
- 33 personnes





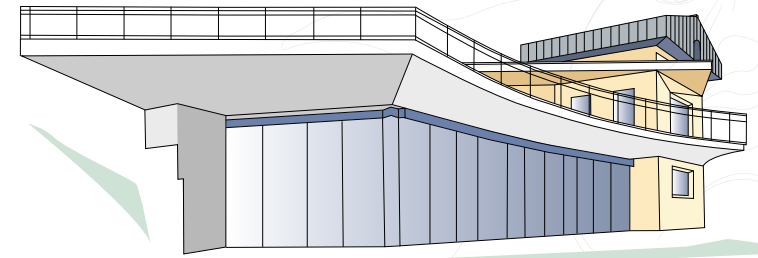
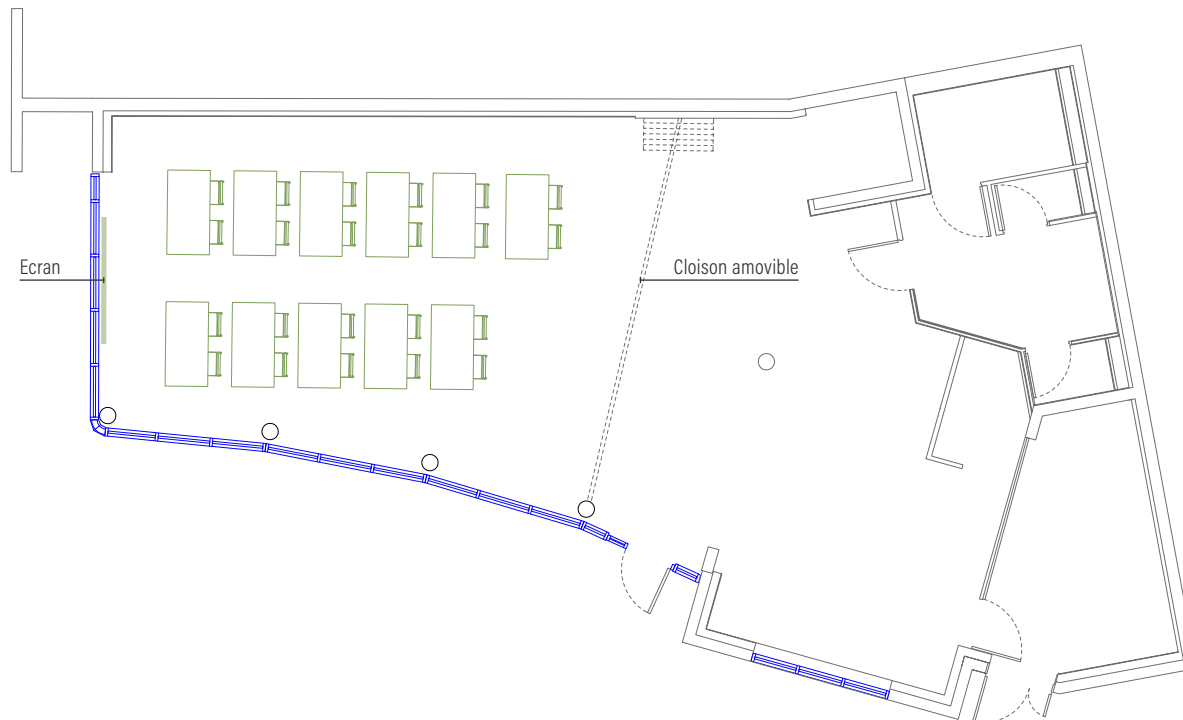
# CONFIGURATION DES ESPACES MODULABLES

En Théâtre  
- 80 personnes



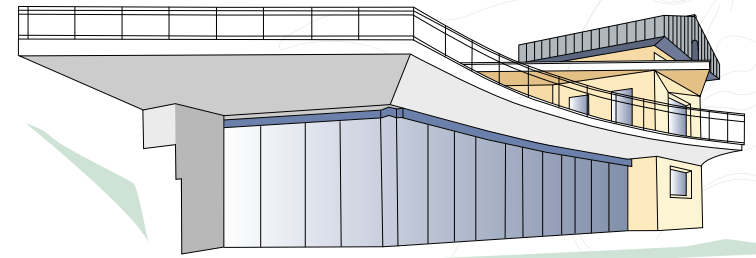
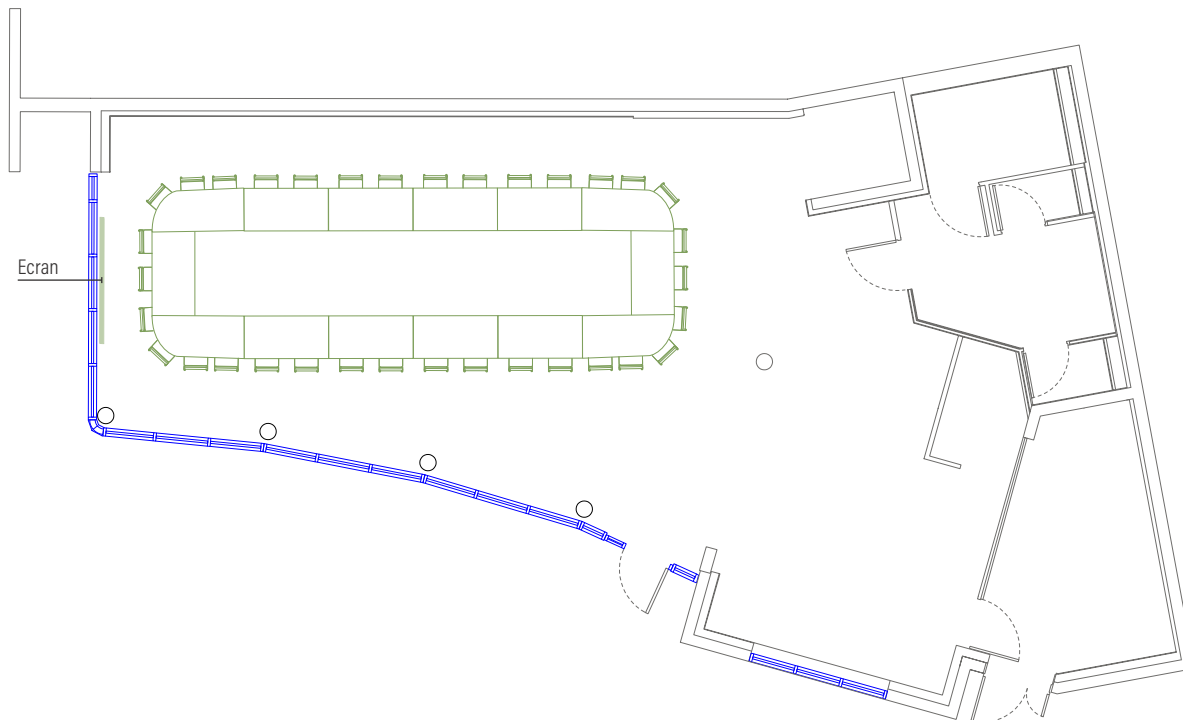
# CONFIGURATION DES ESPACES MODULABLES

École  
- 22 personnes

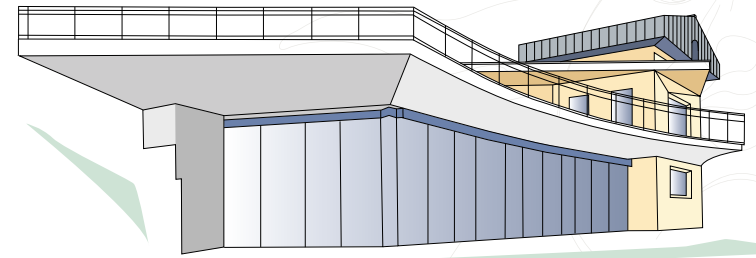


# CONFIGURATION DES ESPACES MODULABLES

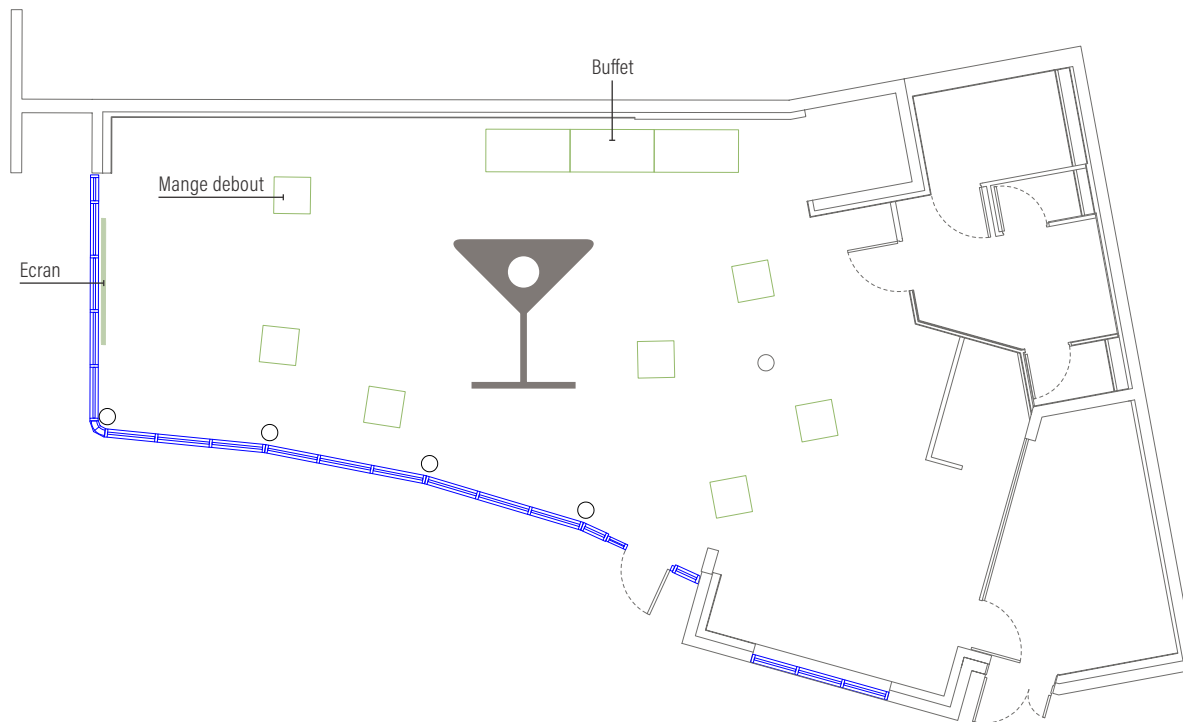
Réunion  
- 34 personnes



# CONFIGURATION DES ESPACES MODULABLES



Cocktail  
- 100 personnes



# LA TABLE DE BAUD

LA TABLE DE BAUD propose une cuisine respectueuse de la nature, des producteurs et de la santé de ses hôtes.

Le service s'inscrit dans les règles du savoir-vivre et de la bienveillance, il s'inspire des codes traditionnels de l'hospitalité.

Entre le Val d'Aoste, le Piémont, la Ligurie, les Savoie, le Comté de Nice et le Valais, notre cuisine s'inscrit dans la culture alpine de ces régions et va chercher les produits au plus proche et au moment où ils sont les meilleurs.



# BAUD

HÔTEL-RESTAURANT

## ACCÈS

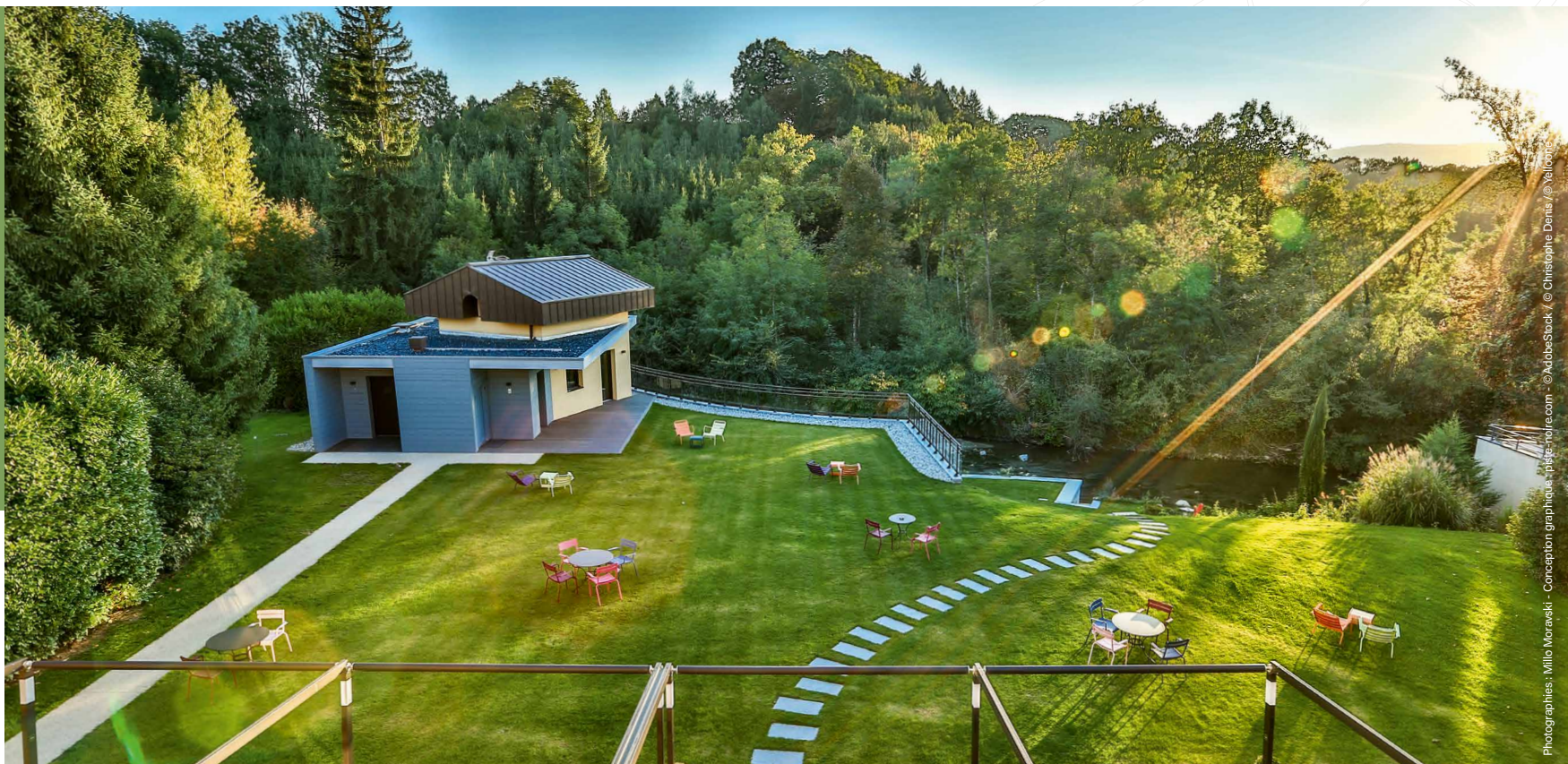
Aéroport de Genève :  
30min / 40km

Aéroport Lyon St Exupéry :  
1h30 / 150km

Gare de Genève :  
27min / 20km

Gare d'Annemasse :  
15min / 8km

Parking à proximité



181 avenue du Léman - 74380 BONNE (FR)

Tél. +33 (0) 450 39 20 15 - info@hotel-baud.com

[www.hotel-baud.com](http://www.hotel-baud.com)  